

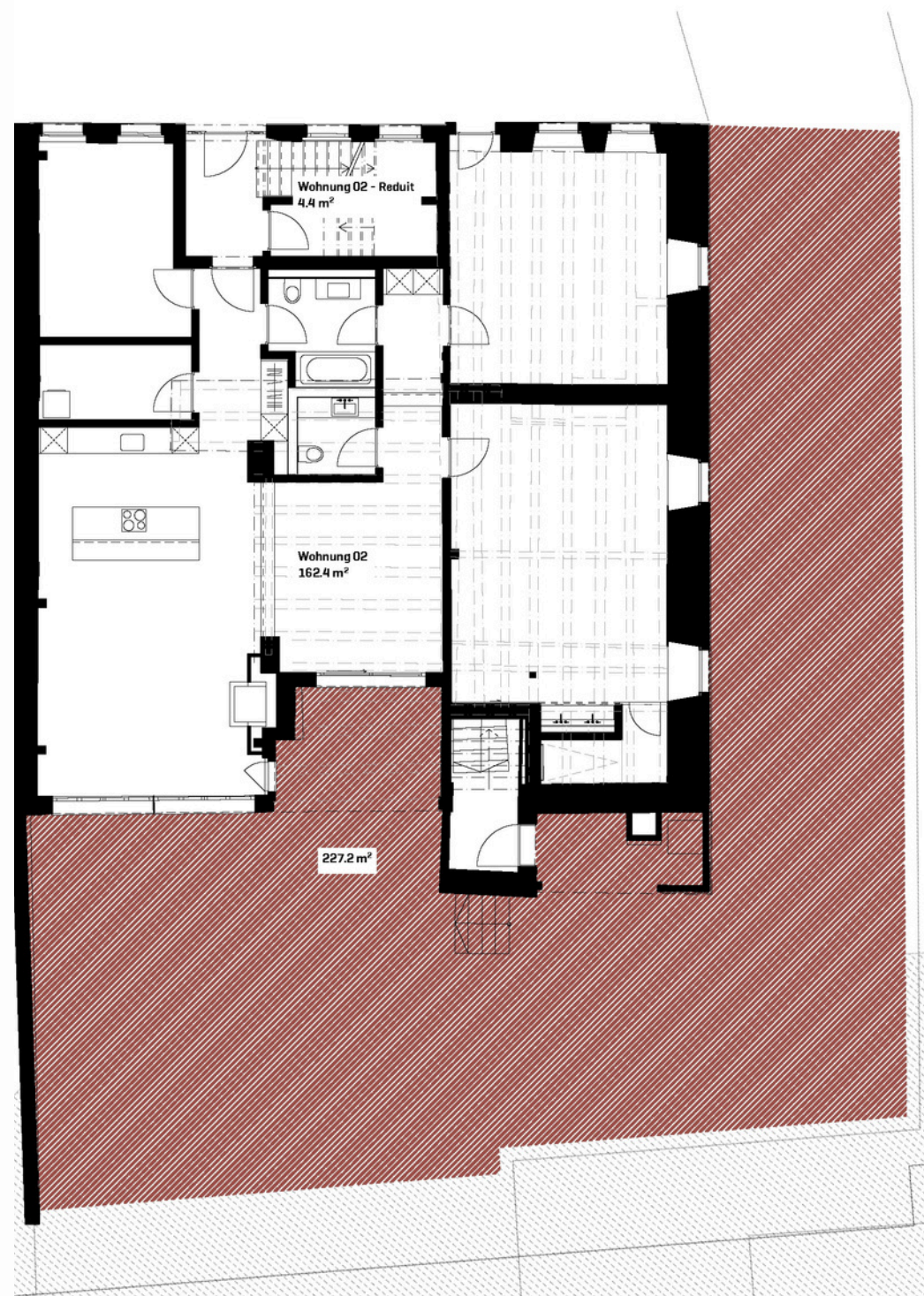
# WOHNUNG 02

## Gartenwohnung

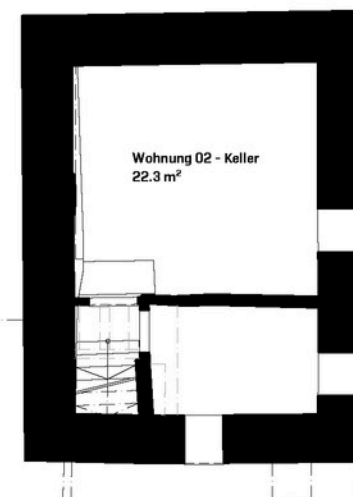
<b>Typ:</b>	4.5-Zimmer-Wohnung
<b>Etage:</b>	Gartengeschoss
<b>Wohnfläche:</b>	162.4 m <sup>2</sup>
<b>Terrasse/Garten:</b>	227.2 m <sup>2</sup>

Die **Gartenwohnung Nr. 02** ist mit 162 Quadratmetern Wohnfläche sehr grosszügig geschnitten und bietet eine durchdachte, gut möblierbare Raumaufteilung. Das Entrée verfügt über eine Garderobe und führt geradeaus in den hellen Wohn- und Essbereich, mit offener Küche. Ein modernes Cheminée ist der Blickfang in diesem Raum. Die breiten Fensterflächen öffnen sich zum grosszügigen Gartenanteil mit Vormittagssonne (Osten).

Zwei der drei Schlaf- oder Arbeitszimmer sind zum Garten hin ausgerichtet und werden durch eine vollwertige Nasszelle, ein Tages-WC sowie ein Reduit mit Waschturm in der Wohnung ergänzt. Das grösste Schlafzimmer verfügt zudem über eine Dusche und einen Doppelwaschtisch. Ein Reduit im Treppenhaus sowie ein Kellerraum im UG runden das Raumprogramm optimal ab.



EG - Gartenniveau



Kellergeschoss



MST. 1:150 - A4  
DATUM 25.03.2024

